

Lebensraumvernetzung Österreich Datengrundlage in Österreich

Workshop Salzburg

Roland Grillmayer

14-15. September 2015, Salzburg

Gliederung

- Projekte und Datengrundlagen in den Nachbarstaaten
 - Exemplarisch: Deutschland/Schweiz
 - Übersicht Verfügbarkeit Datengrundlagen aller Nachbarstaaten
- Datengrundlage zur Lebensraumvernetzung in Österreich
 - Klassifizierung:
 - Methodik
 - Erfassungsmaßstab
 - Aktualität
- www.lebensraumvernetzung.at (online ab Ende Oktober)
 - Art und Weise wie Daten zur Verfügung gestellt werden können
 - Live-Demonstration der Plattform



Nachbarstaaten: Deutschland

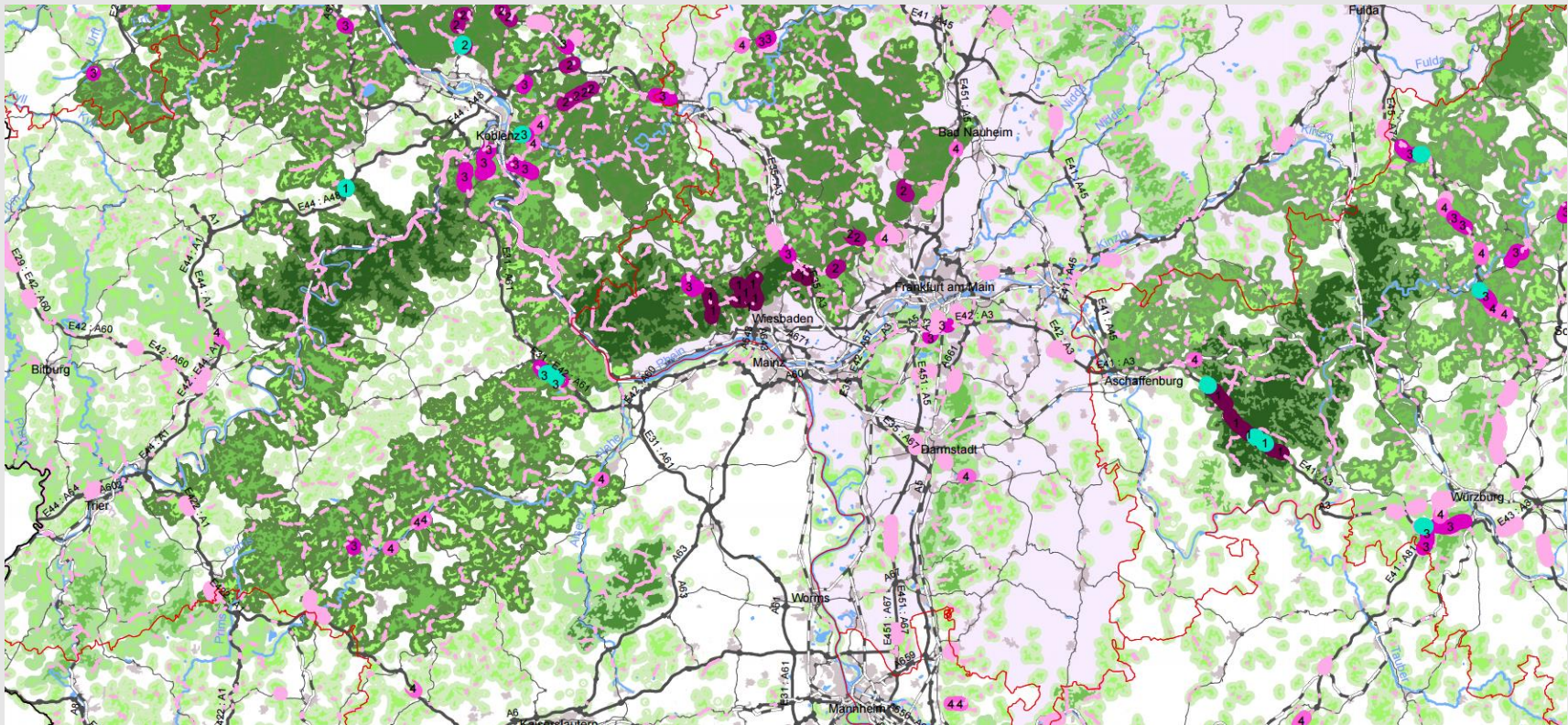
■ Lebensraumnetzwerke

Lebensraumnetzwerke (auch Lebensraumnetze) sind Systeme von jeweils ähnlichen, räumlich benachbarten, besonders schutzwürdigen Lebensräumen, die potenziell in enger funktionaler Verbindung zueinander stehen.

- *Netzwerk Feuchtlebensräume*
- *Netzwerk Trockenlebensräume*
- *Netzwerk Waldlebensräume*
- *Netzwerk Großsäuger*

→ *Karten der Prioritäten zur Wiedervernetzung der einzelnen Lebensraumnetzwerke*

Prioritäten Wiedervernetzung Waldlebensraum

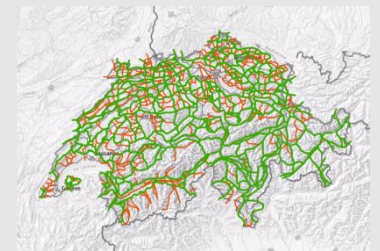
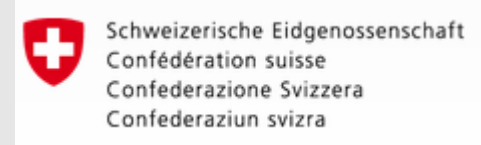


Nachbarstaaten: Schweiz

■ Wildtierkorridore

*In einem ersten Schritt wurden aus bestehenden Daten die bekannten **Wildtierkorridore** kantonsweise erfasst sowie potentielle Korridore mittels GIS ermittelt und in Wildtierkorridore von überregionalem, regionalem und lokalen Interesse eingeteilt. Anschließend wurde für die ganze Schweiz das **überregionale und regionale** Vernetzungssystem in den Grundzügen visualisiert. Die Korridore wurden dann entsprechend der Bedeutung der Achse auf der sie liegen als Wildtierkorridore von überregionalem resp. regionalem Interesse klassifiziert.*

Die Daten für Vernetzungssystem und Wildtierkorridore wurden von der Schweizerischen Vogelwarte Sempach im GIS erfasst und bearbeitet. Die überregionalen Korridore und die Verbindungsachsen wurden 2012 vom BAFU überarbeitet.



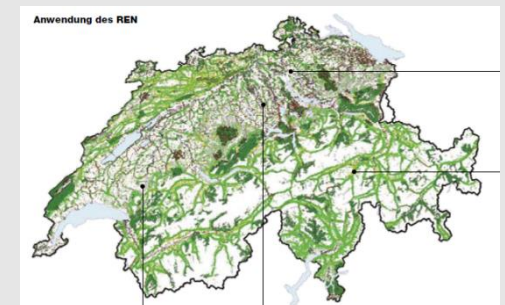
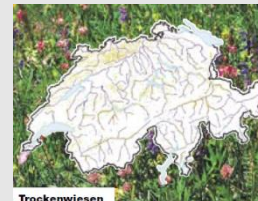
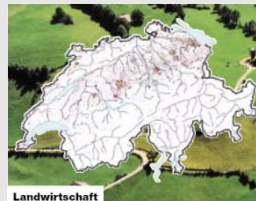
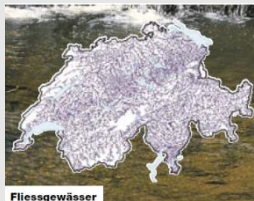
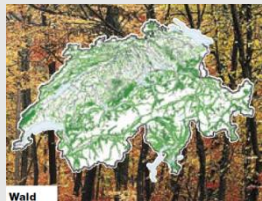
Schweiz

■ REN - Die Vision für einen landesweit vernetzten Lebensraum Schweiz

Das nationale ökologische Netzwerk der Schweiz basiert auf den wichtigsten Lebensraumtypen – Wald, Fließgewässer, Räume mit extensiver landwirtschaftlicher Nutzung, Trockenwiesen und Feuchtgebiete.

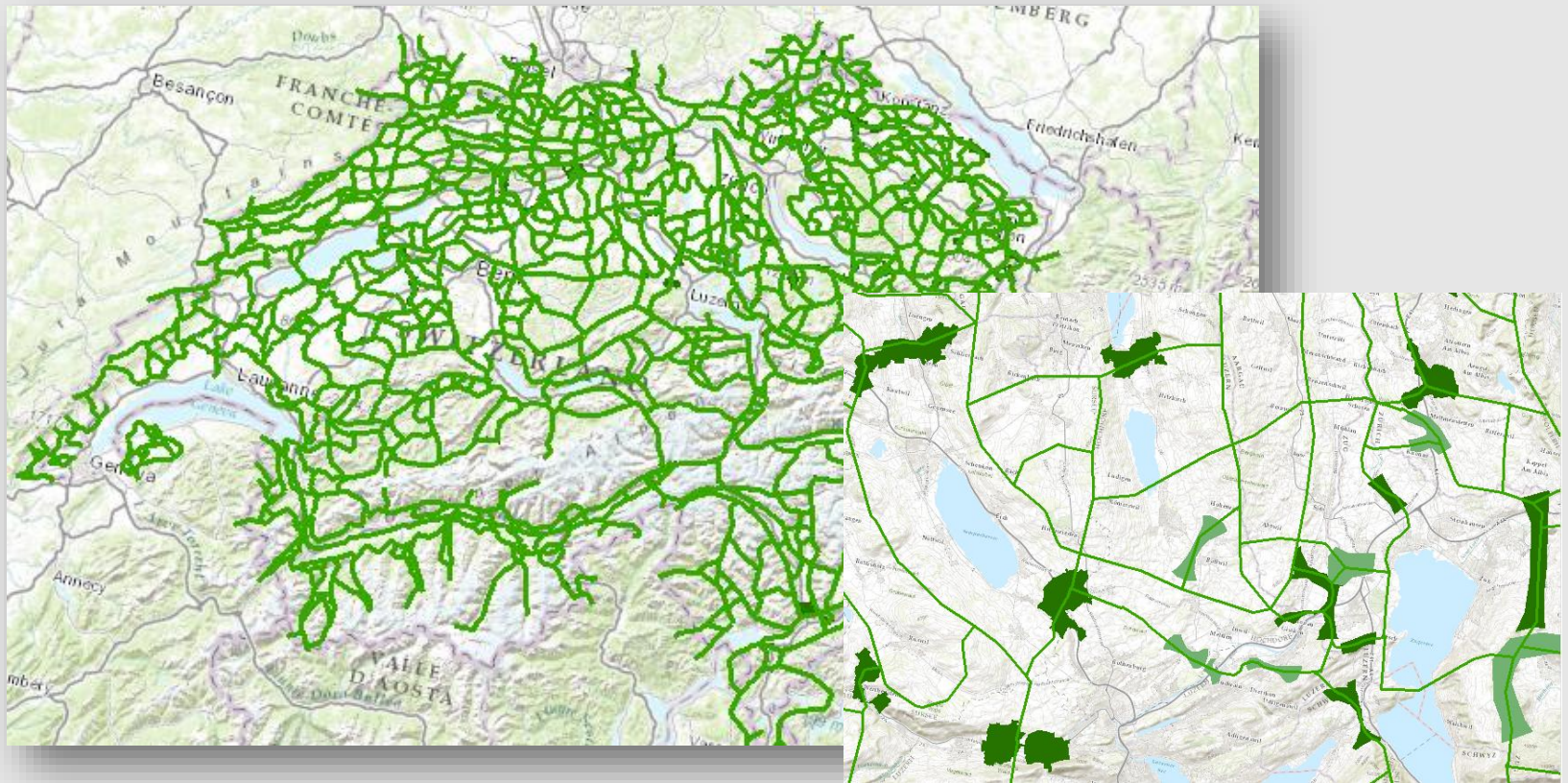
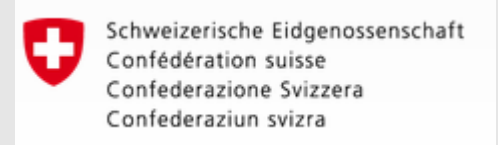
Maßstabsbereich: 1:100000 – 1:300000

Aktualität:2004



Nachbarstaaten: Schweiz

■ Wildtierkorridore



Verfügbarkeit Nachbarstaaten



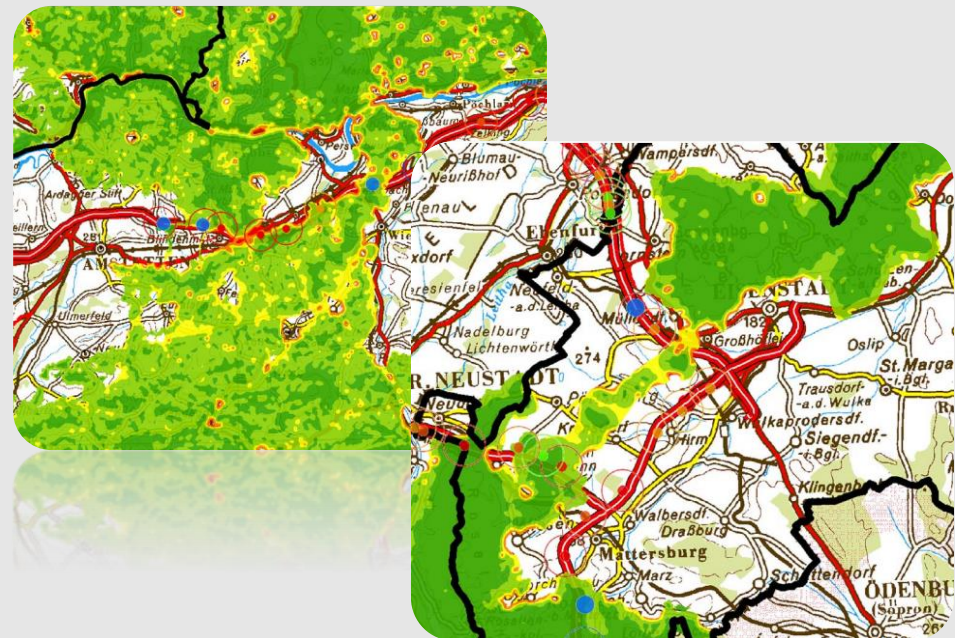
Österreich

■ Widerstandsmodell Österreich

Expertenbasierte GIS-Modellierung der Habitatvernetzung in Österreich für waldbevorzugende, wildlebende Großsäuger in Österreich.

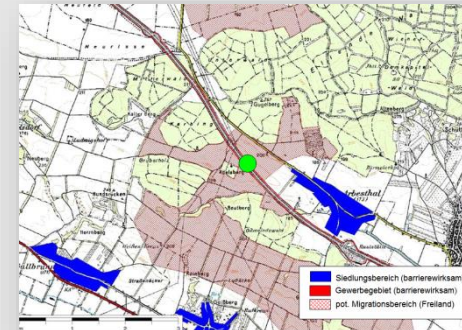
Aktualität: 1993-1996

Maßstabsbereich: 1:100.000



Bedeutung Datenverfügbarkeit

- **Prioritätensetzung für Nachrüstungsanschlüsse für Grünbrücken über Autobahnen und Schnellstraßen (WWF – Michael Proschek)**

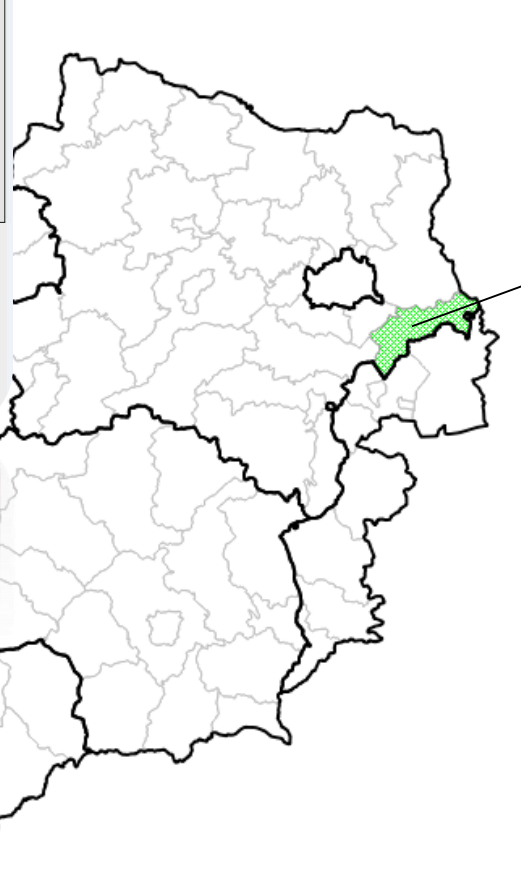
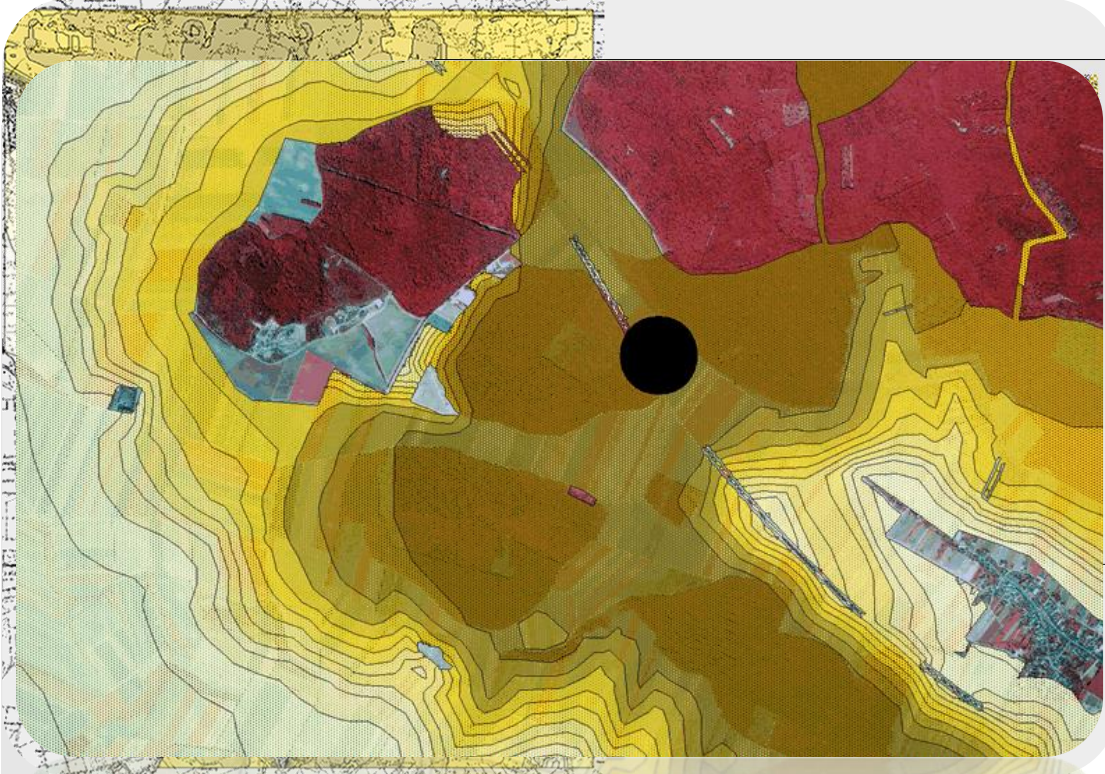


Bedeutung der Datenverfügbarkeit

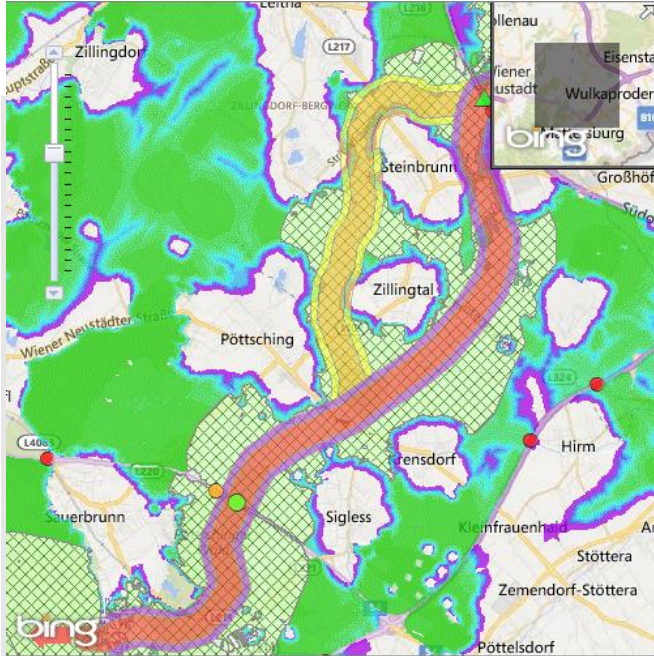
- Erst wenn Daten verfügbar sind, können diese in Planungsprozessen berücksichtigt werden
- Bringschuld von Seiten des Naturschutzes
- Zentrale Themenplattform um mit qualitätsgesicherten Daten

Die Zeit drängt !!

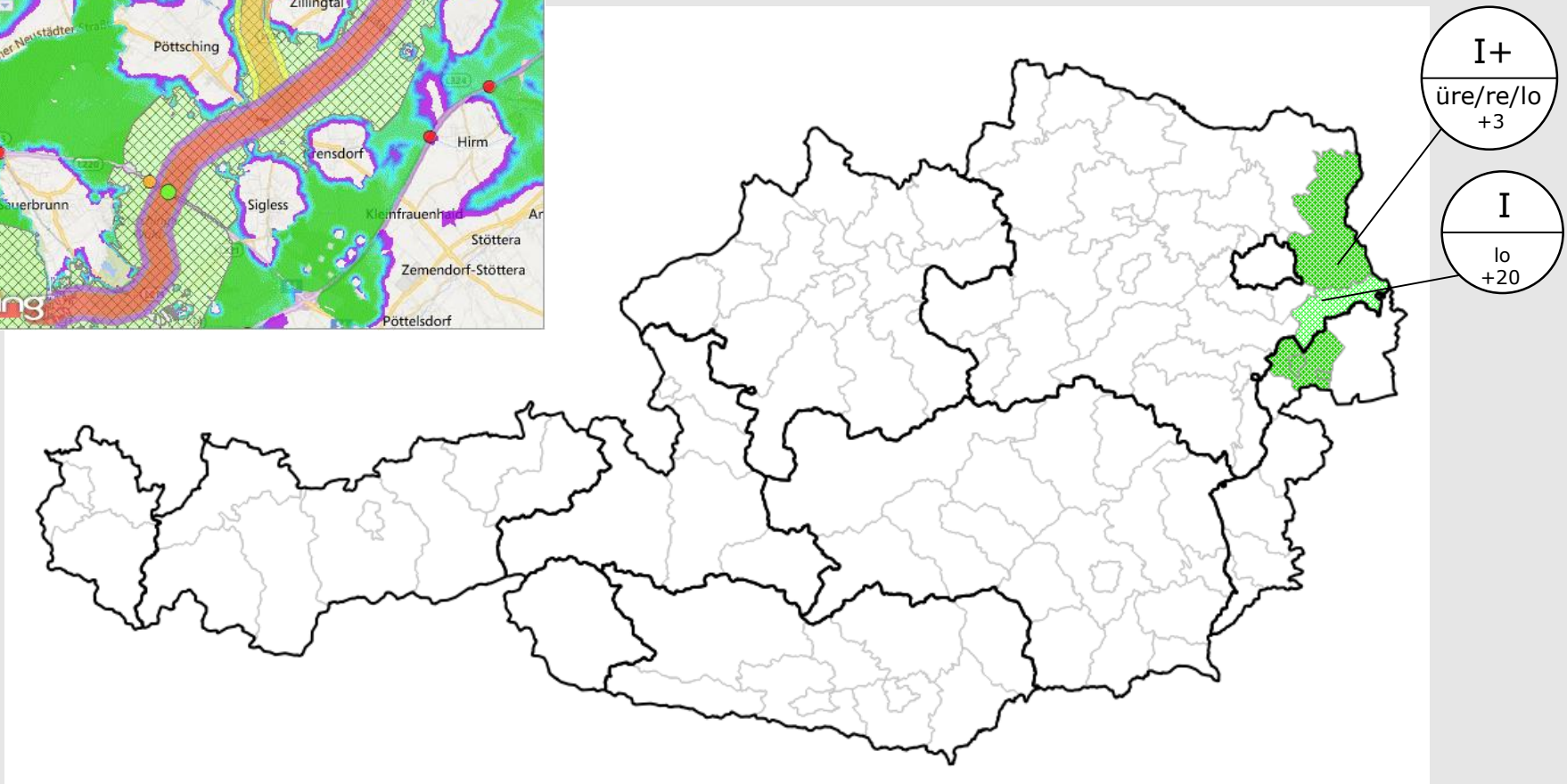
- Besser veraltete Informationen als keine Informationen
- Ersichtlich machen von Lebensraumkorridoren – Überprüfung im Einzelfall ohnehin erforderlich
- Absicherung gegen falschen Gebrauch der Daten durch Dokumentation der Datensätze in Datenkatalog
 - Dokumentation der Datenqualität
 - Nutzungseinschränkungen



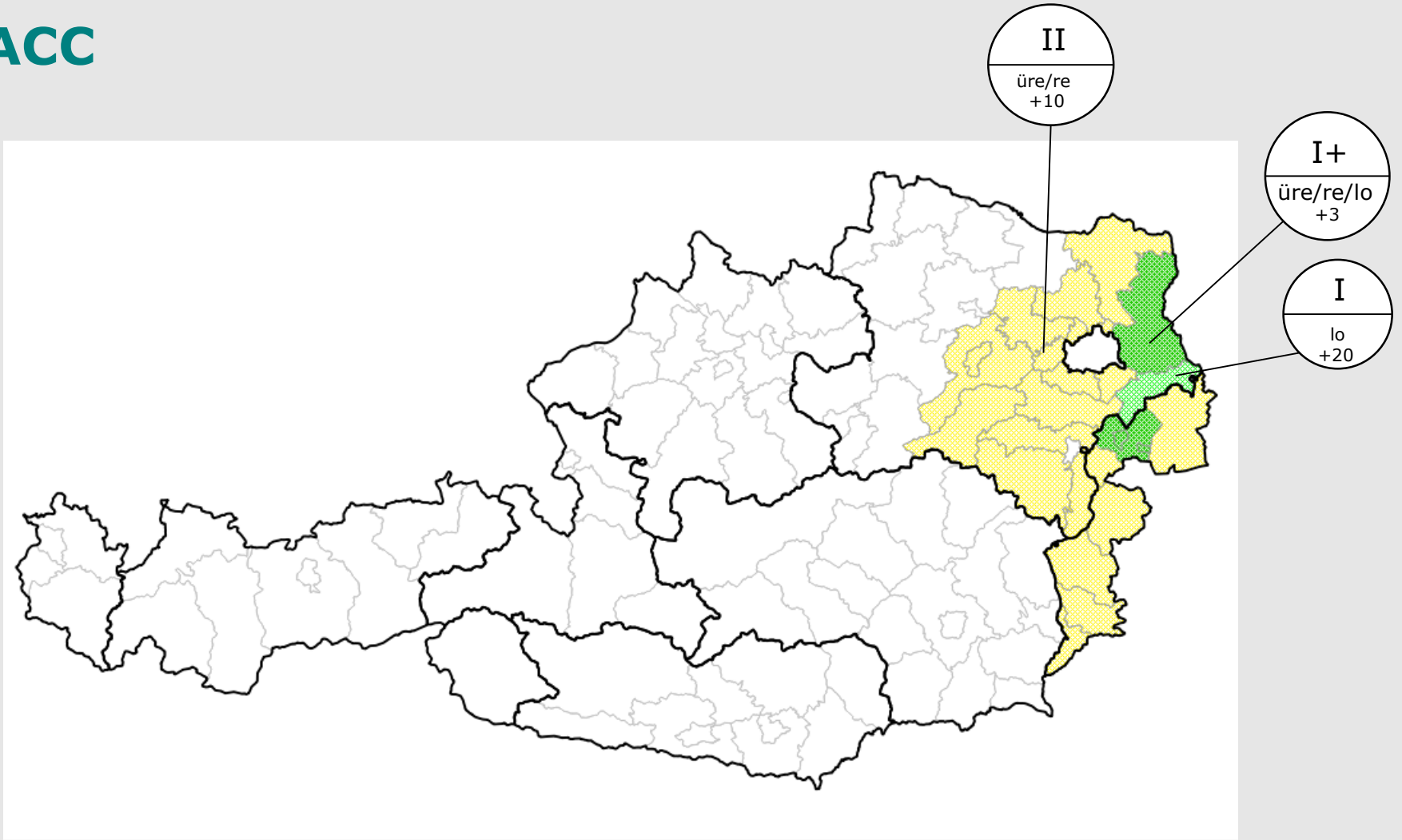
I
lo
+20

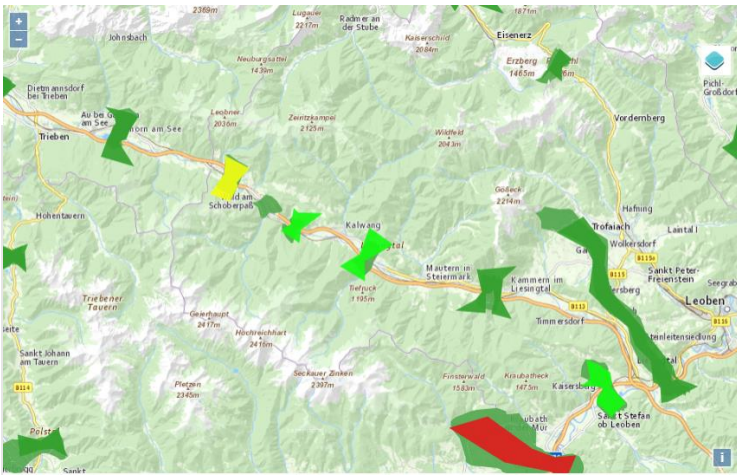


Zillertal Korridor

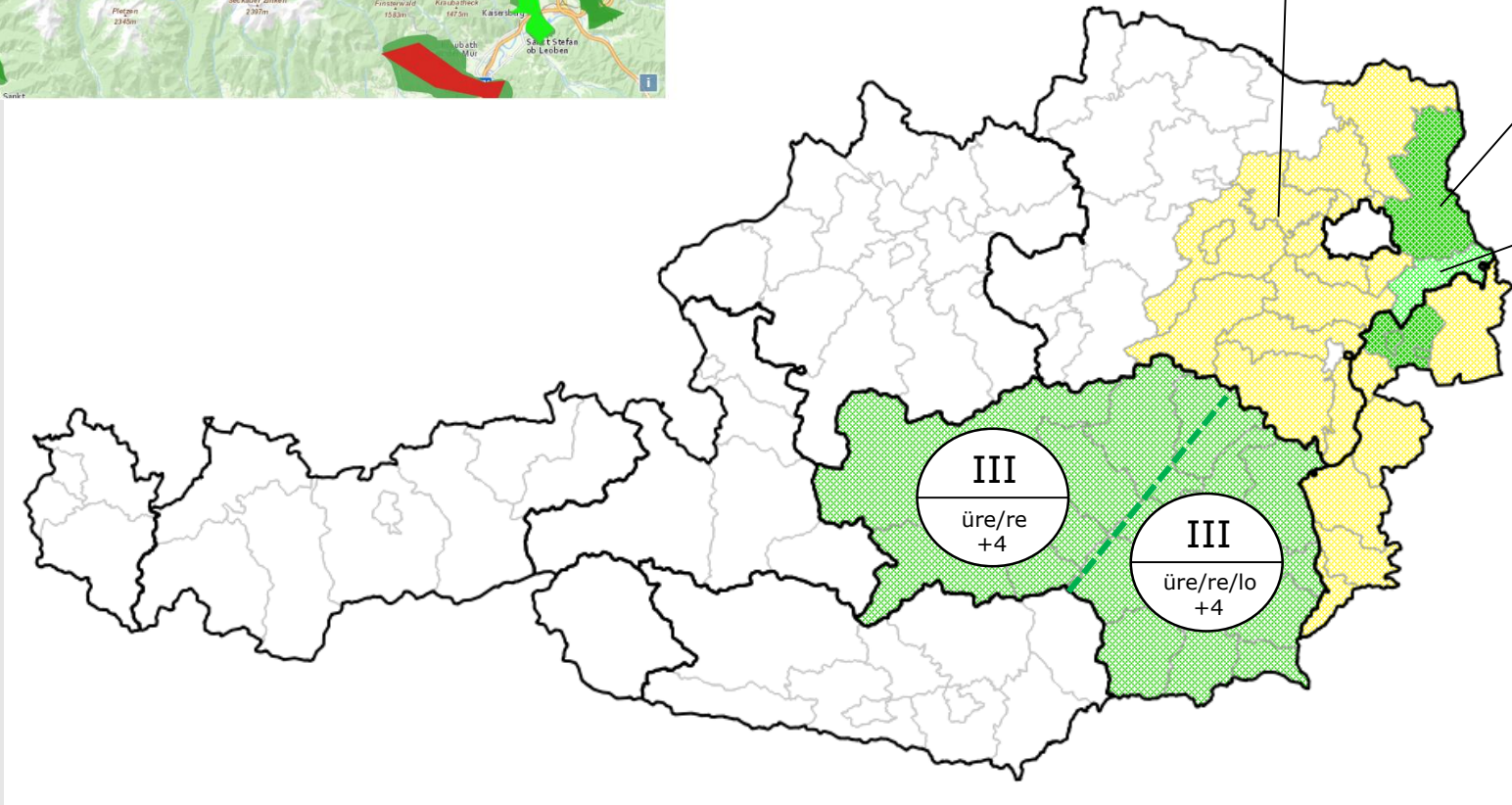


ACC





- Legende
- Korridorflächen
 - WKT über- und regional
 - WKT nachruesten
 - WKT lokal
 - WKT kontrollieren
 - WKT repro
 - Lebensraumkorridore
 - Lebensraumkorridor



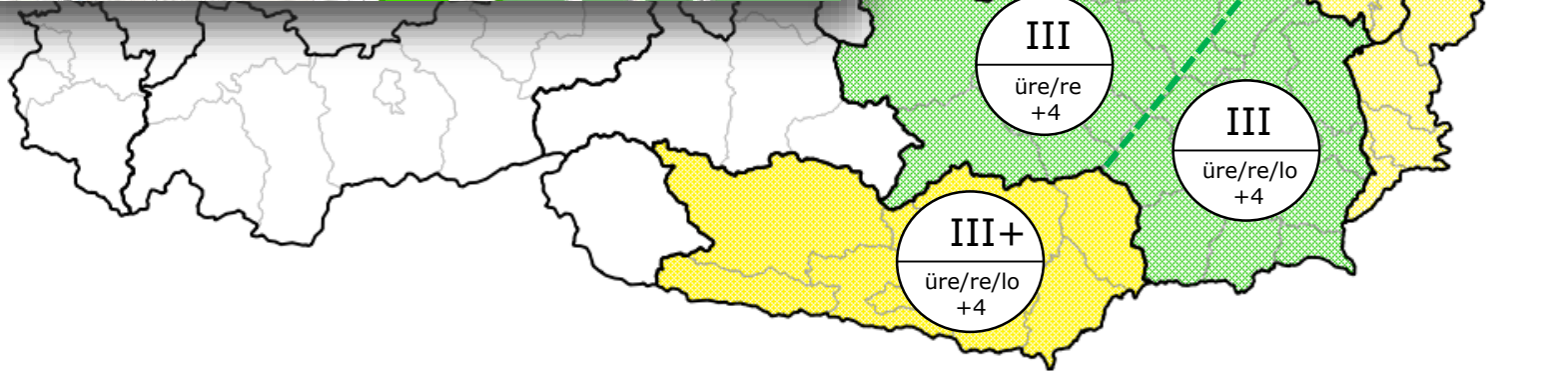
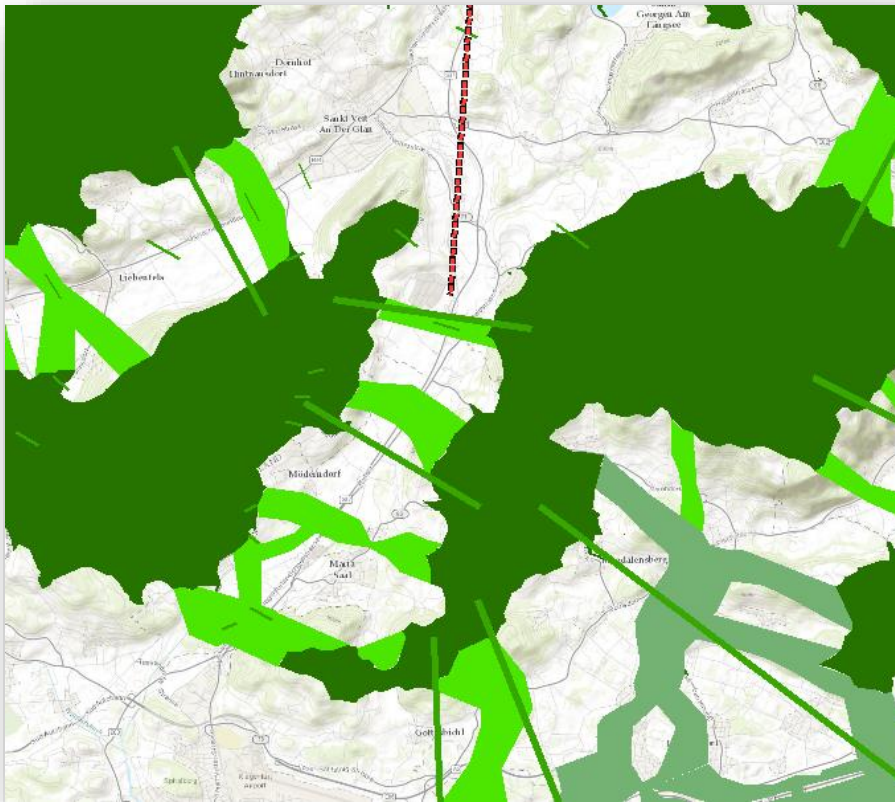
II
 üre/re
 +10

I+
 üre/re/lo
 +3

I
 lo
 +20

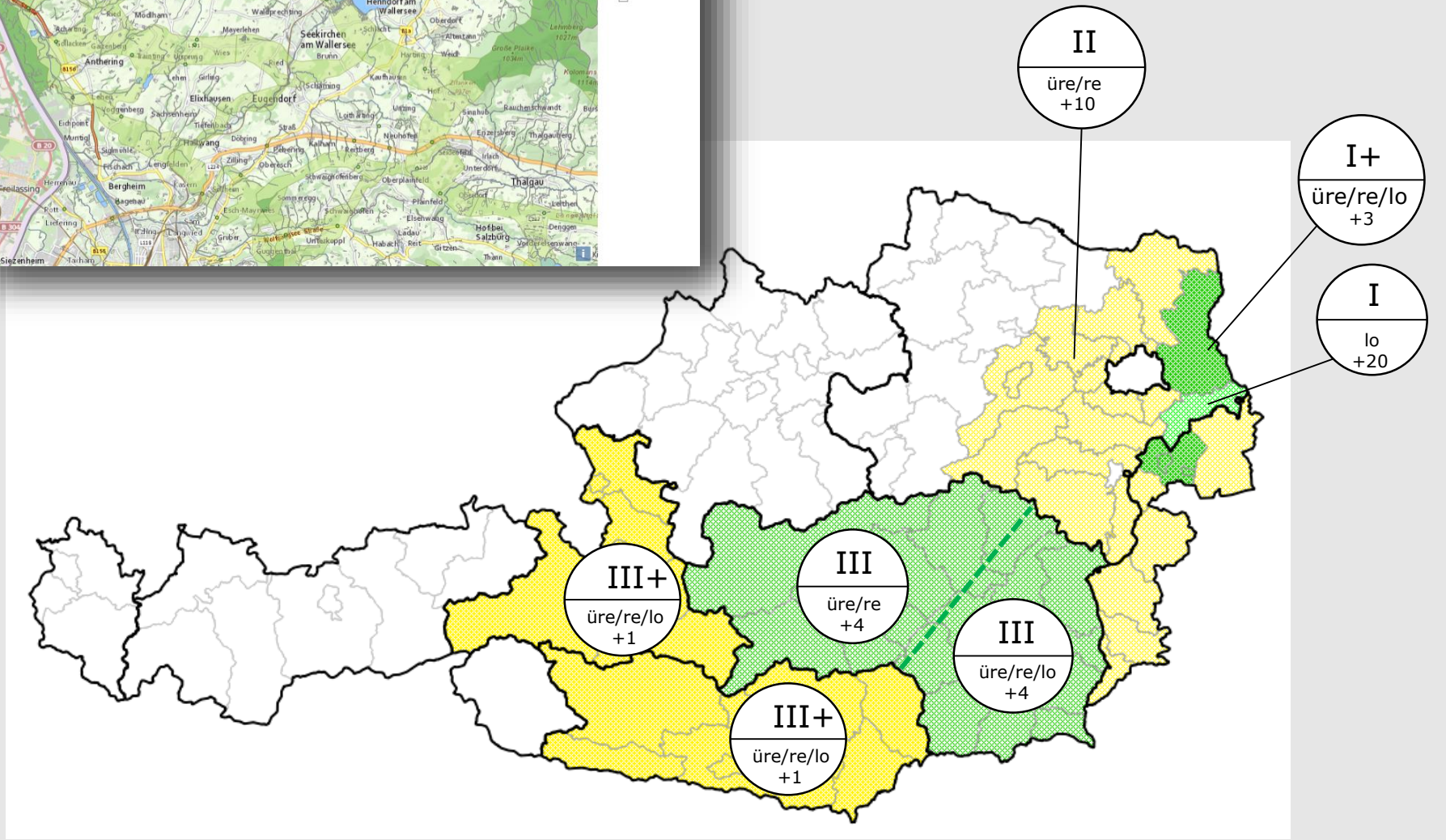
III
 üre/re
 +4

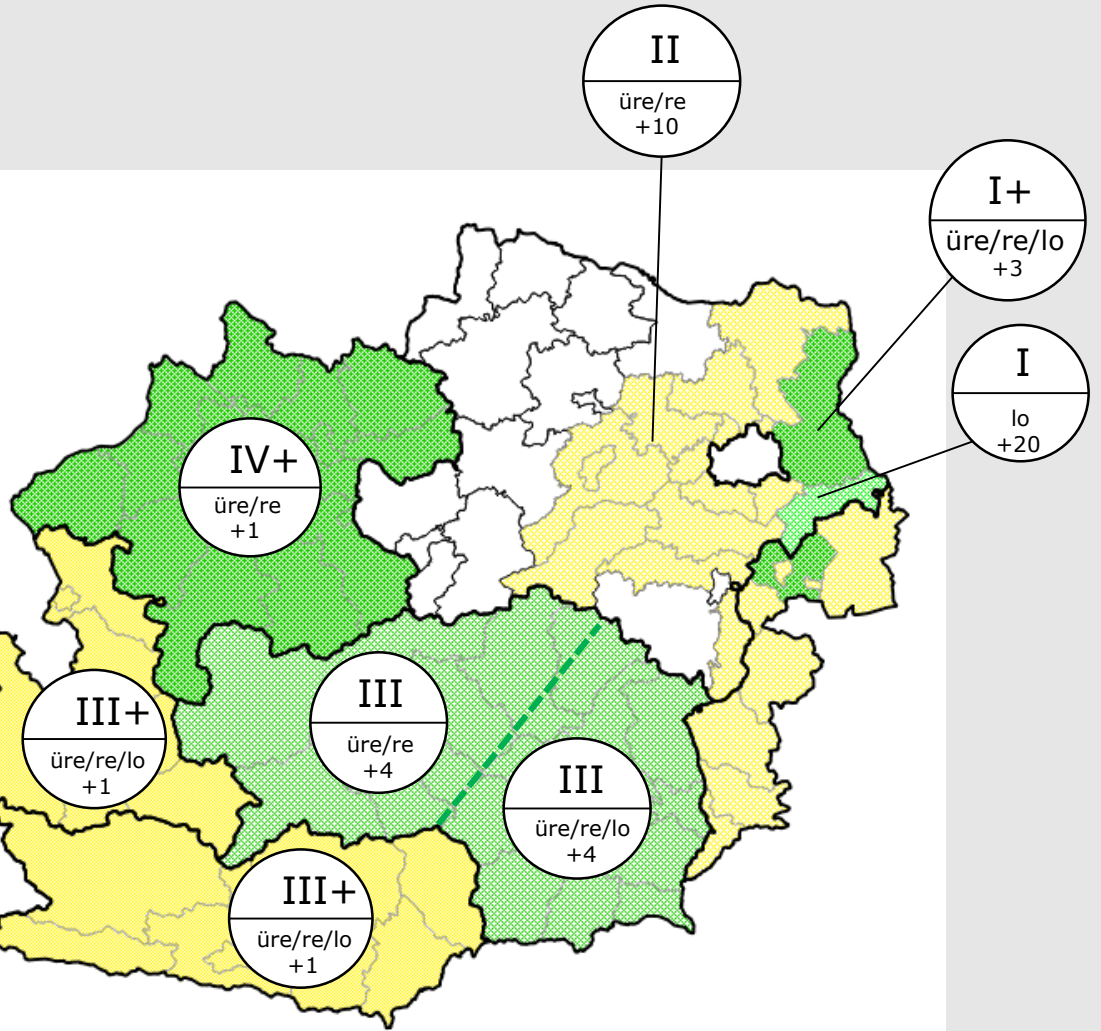
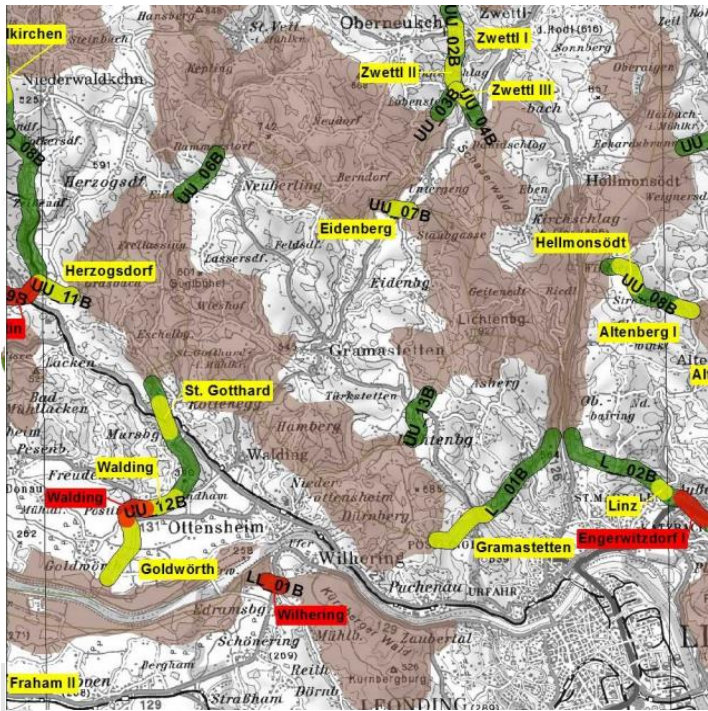
III
 üre/re/lo
 +4



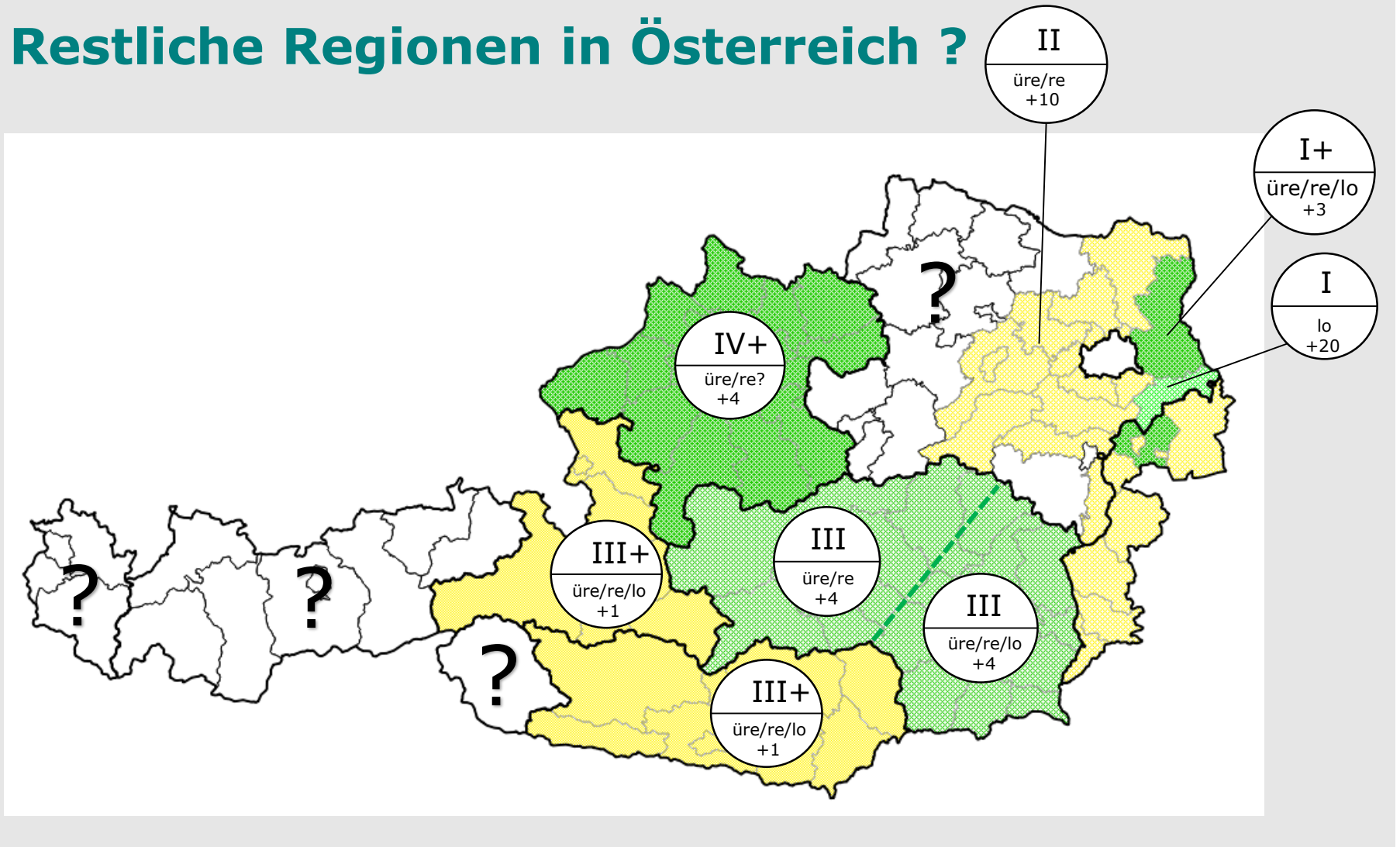


PERSPEKTIVEN FÜR UMWELT & GESELLSCHAFT **umweltbundesamt**^U





Restliche Regionen in Österreich ?



Offene Fragen für den Workshop

- Begriffsdefinitionen
 - Lebensraumkorridore vs. Wildökologische Korridore
 - Begriff Nationale / überregionale / regionale / lokale
- Bekannte andere Projekte / Datengrundlagen
- Freigabe der Daten
 - Prinzipielle Freigabe
 - Art und Weise der Freigabe
 - Download-Service
 - Viewing-Service
 - Maximaler Maßstabsbereich

Conclusio

- Bitte stellen Sie uns ihre Daten zur Verfügung

Grundvoraussetzung für

- Harmonisierung Datengrundlage in Österreich

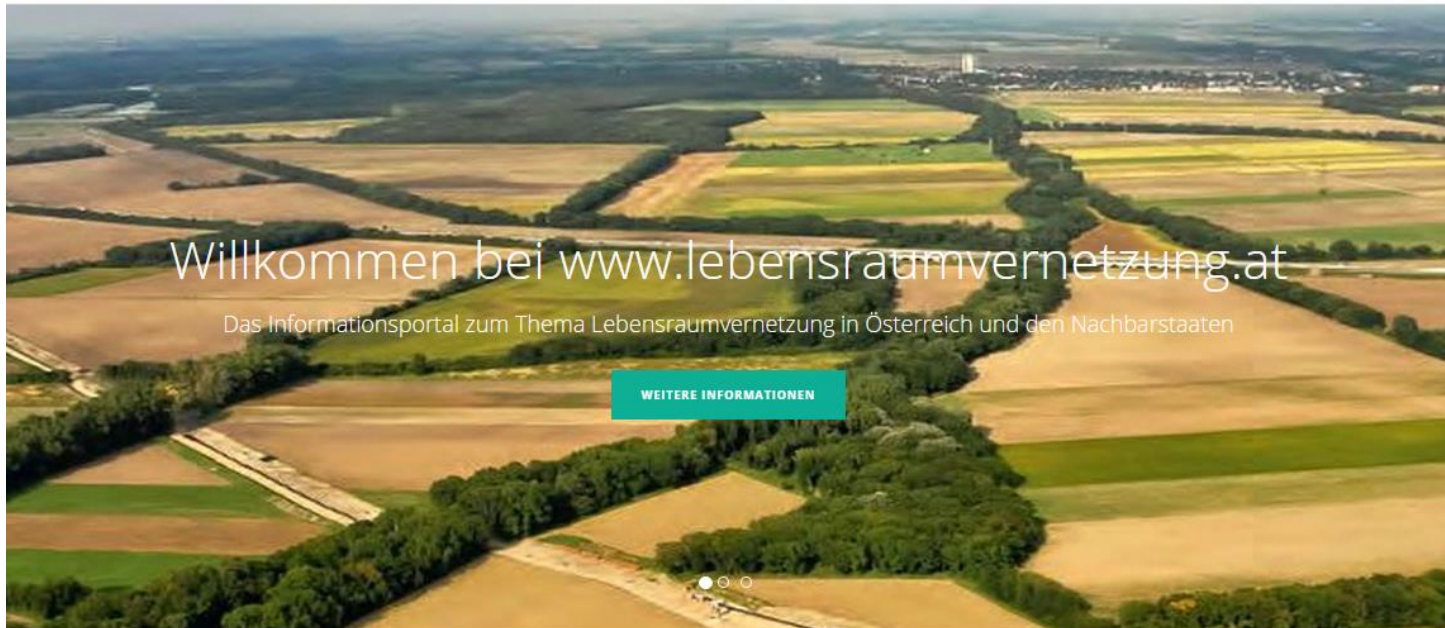
Abgeleiteter Handlungsbedarf

- Harmonisierung der existierenden Datenbestände und Modellierung der österreichischen Bundesländer
- Nationale einheitliche Ausweisung der verschiedenen Lebensraumnetzwerke
- Harmonisierung der Ergebnisse mit den Nachbarstaaten



Etablierung von www.lebensraumvernetzung.at
(www.ecological-corridors.eu) als zentrale Datenplattform zum Thema
Lebensraumvernetzung in Europa





Willkommen bei www.lebensraumvernetzung.at

Das Informationsportal zum Thema Lebensraumvernetzung in Österreich und den Nachbarstaaten

[WEITERE INFORMATIONEN](#)

Portal zur Lebensraumvernetzung

Informationen zur Lebensraumvernetzung in Österreich und den angrenzenden Nachbarstaaten



PROJEKTE

Informationen und Daten von Projekten zum Thema Lebensraumvernetzung in Österreich und den Nachbarstaaten



INTERAKTIVE KARTE

Interaktive Karte zum Thema Lebensraumvernetzung in Österreich und den Nachbarstaaten.



GEODATENKATALOG

Geodatenkatalog für die Recherche und den Download von Geodaten und Publikationen zum Thema Lebensraumvernetzung



KONTAKTIEREN SIE UNS

Falls sie auch Daten zum Thema Lebensraumvernetzung über dieses Portal veröffentlichen wollen - kontaktieren sie uns.

Kontakt

Gebhard Banko

gebhard.banko@umweltbundesamt.at

Tel.: 01-31304-3330

Roland Grillmayer

Roland.grillmayer@umweltbundesamt.at

Tel.: 01-31304-3331

Abteilung Biologische Vielfalt und Naturschutz

Umweltbundesamt

www.umweltbundesamt.at

Workshop Lebensraumvernetzung
Salzburg ■ 14.-15. September 2015



**BACKUP-FOLIEN
OFFLINE VERSION**
www.lebensraumvernetzung.at

Portal zur Lebensraumvernetzung

Informationen zur Lebensraumvernetzung in Österreich und den angrenzenden Nachbarstaaten



PROJEKTE

Informationen und Daten von Projekten zum Thema Lebensraumvernetzung in Österreich und den Nachbarstaaten



INTERAKTIVE KARTE

Interaktive Karte zum Thema Lebensraumvernetzung in Österreich und den Nachbarstaaten.



GEODATENKATALOG

Geodatenkatalog für die Recherche und den Download von Geodaten und Publikationen zum Thema Lebensraumvernetzung



KONTAKTIEREN SIE UNS

Falls sie auch Daten zum Thema Lebensraumvernetzung über dieses Portal veröffentlichen wollen - kontaktieren sie uns.

Geodaten zur Lebensraumvernetzung

Finden Sie Geodaten und Publikationen im Geodatenkatalog zum Thema Lebensraumvernetzung

[ZUM GEODATENKATALOG](#)

Portal zur Lebensraumvernetzung

Informationen zur Lebensraumvernetzung in Österreich und den angrenzenden Nachbarstaaten



PROJEKTE

Informationen und Daten von Projekten zum Thema Lebensraumvernetzung in Österreich und den Nachbarstaaten



INTERAKTIVE KARTE

Interaktive Karte zum Thema Lebensraumvernetzung in Österreich und den Nachbarstaaten.



GEODATENKATALOG

Geodatenkatalog für die Recherche und den Download von Geodaten und Publikationen zum Thema Lebensraumvernetzung



KONTAKTIEREN SIE UNS

Falls sie auch Daten zum Thema Lebensraumvernetzung über dieses Portal veröffentlichen wollen - kontaktieren sie uns.

ALLGEMEINE INFORMATIONEN ZUM PROJEKT

Warum Lebensraumvernetzung?

Die vielfältigen Formen menschlicher Landnutzung haben in den vergangenen Jahrzehnten zahlreiche Arten verstärkt negativ beeinflusst. Zunehmende Zersiedelung, Freizeinutzung, monotone Landwirtschaft und Tourismus sowie wachsende Verkehrs- und Energieinfrastrukturen zerschneiden natürliche Habitate in isolierte Teilhabitate und schränken Wanderbewegungen migrierender Arten ein. Nahrungsbeschaffung, Fortpflanzung und genetische Vielfalt werden ebenso beeinträchtigt wie klimabedingte Ausweichbewegungen unterschiedlicher Tier- und Pflanzenarten. Österreichweit beträgt der tägliche Grünlandverbrauch im Schnitt bereits 22 ha/Tag (UMWELTBUNDESAMT o.J.). Global gesehen gilt die Zerschneidung von Lebensräumen als eine der stärksten Bedrohungen für die Erhaltung der Biodiversität. Das Thema Biotopverbund und damit auch die Erhaltung und Verbindung der vorhandenen Grünraumstrukturen ist ein Kernthema von zahlreichen nationalen und internationalen Gesetzen, Richtlinien und Konventionen. Gerade Talräume unterliegen aufgrund des begrenzten Platzangebots einem hohen Nutzungsdruck, der ohne vorausschauende Planung wertvollen Lebensraum für Mensch und Tier zerstört. Aber auch die flacheren Landstriche rund um die Ballungsräume drohen nicht zuletzt aufgrund von Zersiedelung als Lebensraum und Wanderachsen für viele Arten verloren zu gehen.

Für Tiere.....

Vernetzte, zusammenhängende Lebensräume mit einer entsprechenden Mindestgröße bilden die Grundvoraussetzung für ein funktionierendes Ökosystem. Sie ermöglichen genetischen Austausch und Artenvielfalt gleichermaßen wie sie Isolationseffekte und damit wenig stabile Inselpopulationen verhindern. Gleichzeitig garantieren sie fortpflanzungsfähige Individuen und eine geringere Mortalitätsrate bei Wildtieren durch Verminderung von Verkehrsopfern, sofern technische Querungshilfen zum Einsatz kommen.



© Peter Sehnal



... und Mensch

Ein vernetzter Wildtierlebensraum trägt zur nachhaltigen Entwicklung von Regionen auf ökologischer, ökonomischer und soziokultureller Ebene bei, und er ist eine Ressource, aus welcher der Mensch materiell und geistig schöpfen kann. Solche Lebensräume sind widerstandsfähiger gegenüber bevorstehenden Entwicklungen (Beispiel Klimaerwärmung) und stellen ein natürliches Reservoir für künftige Entdeckungen dar (Beispiel Nützlinge in der Land- und Forstwirtschaft). LEITNER H. & ÜBL C. 2012; GERSTENMAYER et al. 2015

KONTAKTINFORMATIONEN

1 Roland Grillmayer
 ☎ +43 676 9410850
 📍 Brittenuauer Lände 50-54
 ✉ roland.grillmayer@umweltbundesamt.at

FOLLOW US



LATEST POST

- Blog Beitrag 1
- Blog Beitrag 2
- Blog Beitrag 3

GET IN TOUCH

SEND MASSEGE

Geodaten zur Lebensraumvernetzung

Finden Sie Geodaten und Publikationen im Geodatenkatalog zum Thema Lebensraumvernetzung

[ZUM GEODATENKATALOG](#)

Portal zur Lebensraumvernetzung

Informationen zur Lebensraumvernetzung in Österreich und den angrenzenden Nachbarstaaten



PROJEKTE

Informationen und Daten von Projekten zum Thema Lebensraumvernetzung in Österreich und den Nachbarstaaten



INTERAKTIVE KARTE

Interaktive Karte zum Thema Lebensraumvernetzung in Österreich und den Nachbarstaaten.



GEODATENKATALOG

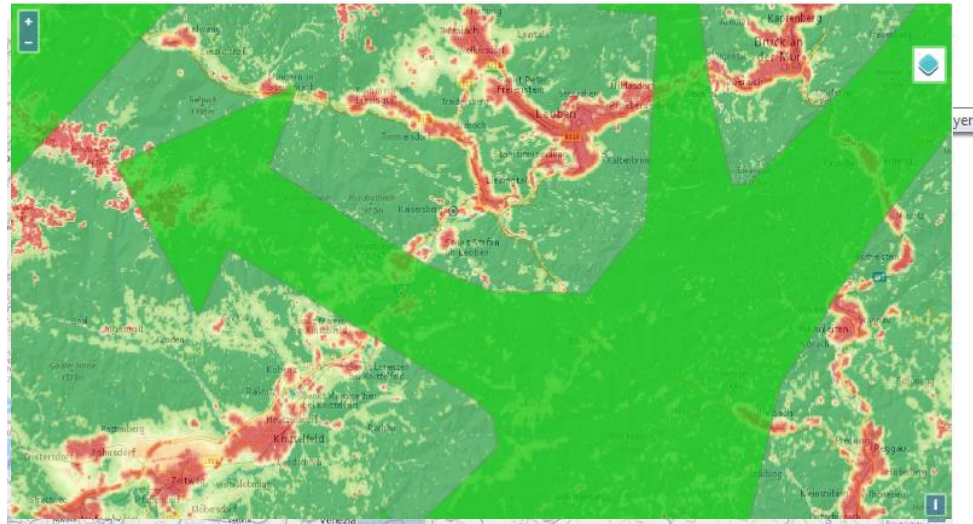
Geodatenkatalog für die Recherche und den Download von Geodaten und Publikationen zum Thema Lebensraumvernetzung







KONTAKTIEREN SIE UNS

Falls sie auch Daten zum Thema Lebensraumvernetzung über dieses Portal veröffentlichen wollen - kontaktieren sie uns.

KARTE LEBENSRAUMVERNETZUNG IN ÖSTERREICH (STAND 1993 - 1996)



KONTAKTINFORMATIONEN

 Roland Grillmayer
 +43 676 9410850
 Brigittenauer Lände 50-54
 roland.grillmayer@umweltbundesamt.at

FOLLOW US



LATEST POST

[Blog Beitrag 1](#)

[Blog Beitrag 2](#)

[Blog Beitrag 3](#)

GET IN TOUCH

Name... Email...

Subject...

Message...

SEND MESSAGE

Geodaten zur Lebensraumvernetzung

Finden Sie Geodaten und Publikationen im Geodatenkatalog zum Thema Lebensraumvernetzung

[ZUM GEODATENKATALOG](#)

Portal zur Lebensraumvernetzung

Informationen zur Lebensraumvernetzung in Österreich und den angrenzenden Nachbarstaaten



PROJEKTE

Informationen und Daten von Projekten zum Thema Lebensraumvernetzung in Österreich und den Nachbarstaaten



INTERAKTIVE KARTE

Interaktive Karte zum Thema Lebensraumvernetzung in Österreich und den Nachbarstaaten.



GEODATENKATALOG

Geodatenkatalog für die Recherche und den Download von Geodaten und Publikationen zum Thema Lebensraumvernetzung



KONTAKTIEREN SIE UNS

Falls sie auch Daten zum Thema Lebensraumvernetzung über dieses Portal veröffentlichen wollen - kontaktieren sie uns.

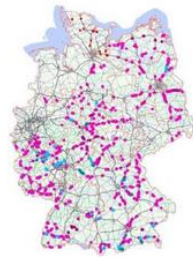
PROJEKTE ZUM THEMA LEBENSRAUMVERNETZUNG

ALLE

INTERNATIONAL

NATIONAL

REGIONAL



Lebensraumvernetzung Deutschland

LEBENSRAUMNETZWERKE

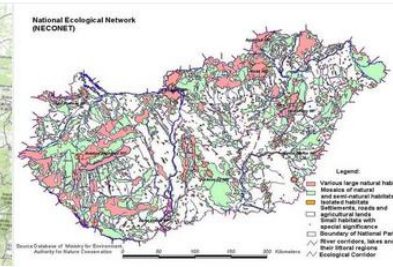
[WEITERFÜHRENDE INFORMATIONEN](#)



Lebensraumvernetzung Tschechien

KORRIDORE IN TSchechien

[WEITERFÜHRENDE INFORMATIONEN](#)



Lebensraumvernetzung Ungarn

NECONET - NATIONAL ECOLOGICAL NETWORK

[WEITERFÜHRENDE INFORMATIONEN](#)



Lebensraumvernetzung Italien

ECOLOGISCHES NETZWERK ITALIEN

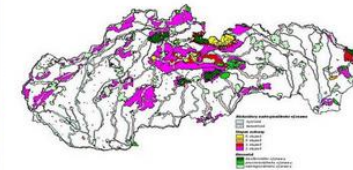
[WEITERFÜHRENDE INFORMATIONEN](#)



Lebensraumvernetzung Schweiz

ÖKOLOGISCHES NETZWERK IN DER SCHWEIZ

[WEITERFÜHRENDE INFORMATIONEN](#)



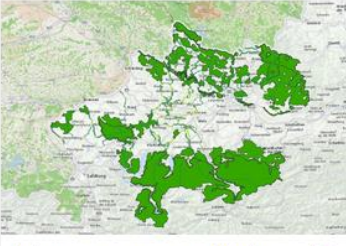
Lebensraumvernetzung Slowakei

TERRITORIALES SYSTEM DER ÖKOLOGISCHEN STABILITÄT

[WEITERFÜHRENDE INFORMATIONEN](#)


PROJEKTE ZUM THEMA LEBENSRAUMVERNETZUNG

ALLE INTERNATIONAL **NATIONAL** REGIONAL




Lebensraumvernetzung Oberösterreich
WILDTIERKORRIDORE OBERÖSTERREICH

WEITERFÜHRENDE INFORMATIONEN



Lebensraumvernetzung Steiermark
LEBENSRAUMKORRIDORE IN DER STEIERMARK

WEITERFÜHRENDE INFORMATIONEN



Lebensraumvernetzung Salzburg
LEBENSRAUMKORRIDORE IN DER SALZBURG

WEITERFÜHRENDE INFORMATIONEN

KONTAKTINFORMATIONEN

↓ Roland Grillmayer
☎ +43 676 9410850
📍 Brigittenauer Lände 50-54
✉ roland.grillmayer@umweltbundesamt.at

FOLLOW US



LATEST POST

- Blog Beitrag 1
- Blog Beitrag 2
- Blog Beitrag 3

GET IN TOUCH

Name...

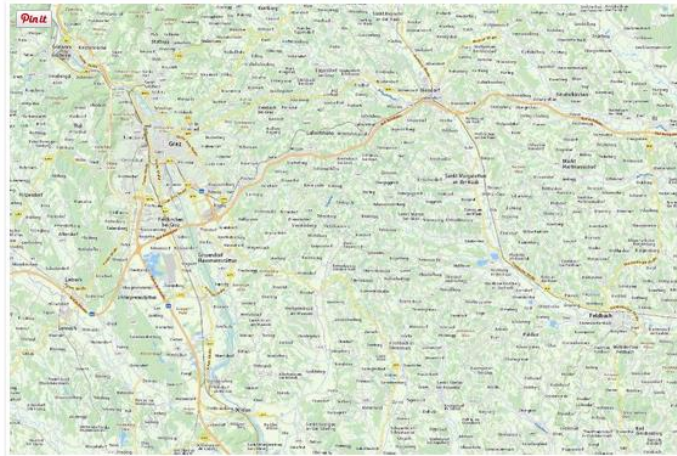
Email...

Subject...

Message...

SEND MASSEGE

LEBENSRAUMVERNETZUNG STEIERMARK



◁ ○ ▷

Projekttitel:

Lebensraumkorridore Steiermark

Projektbeschreibung:

Projekt NATREG – Steiermark: Sicherung der Freiräume für Mensch und Natur. Detaillierte Informationen zum Projekt finden Sie unter www.raumplanung.steiermark.at/cms/beitrag/11305285/621968/

Ansprechpartner:

Ansprechpartner

Datensätze:

Daten als Viewing-Service bis zum Maßstab 1:50000 verfügbar
Weiterführende Informationen siehe Geodatenkatalog

ZUR KARTE

GEODATEN STEIERMARK

KONTAKTINFORMATIONEN

📍 Roland Grillmayer
☎ +43 676 9410850
📍 Brigittenauer Lände 50-54
✉ roland.grillmayer@umweltbundesamt.at

FOLLOW US



LATEST POST

Blog Beitrag 1
Blog Beitrag 2
Blog Beitrag 3

GET IN TOUCH

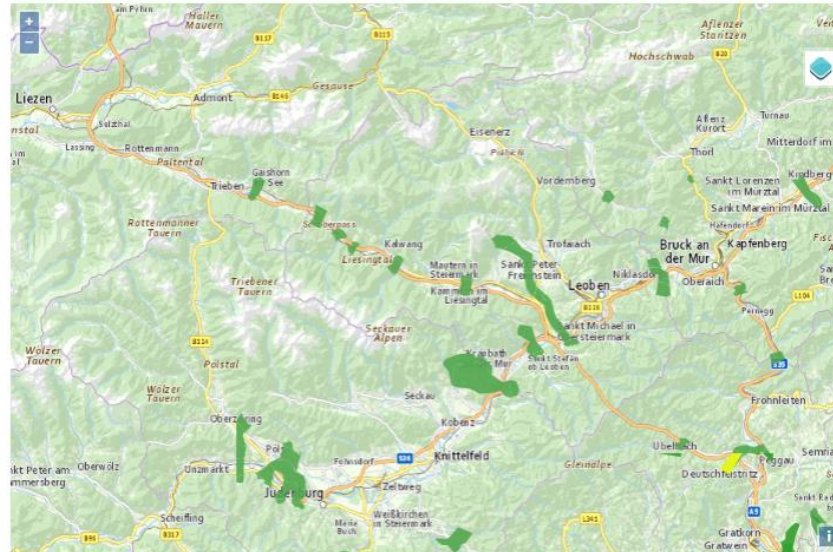
Name... Email...

Subject...

Message...

SEND MASSEGE

LEBENSRAUMKORRIDORE STEIERMARK



- Legende
- Korridorflächen
- WKt ueber- und regional
 - WKt nachruesten
 - WKt lokal
 - WKt kontrollieren
 - WKt repro
- Lebensraumkorridore
- Lebensraumkorridor

KONTAKTINFORMATIONEN

📍 Roland Grillmayer
☎ +43 676 9410850
📍 Brigittenauer Lände 50-54
✉ roland.grillmayer@umweltbundesamt.at

FOLLOW US



LATEST POST

[Blog Beitrag 1](#)
[Blog Beitrag 2](#)
[Blog Beitrag 3](#)

GET IN TOUCH

Name...

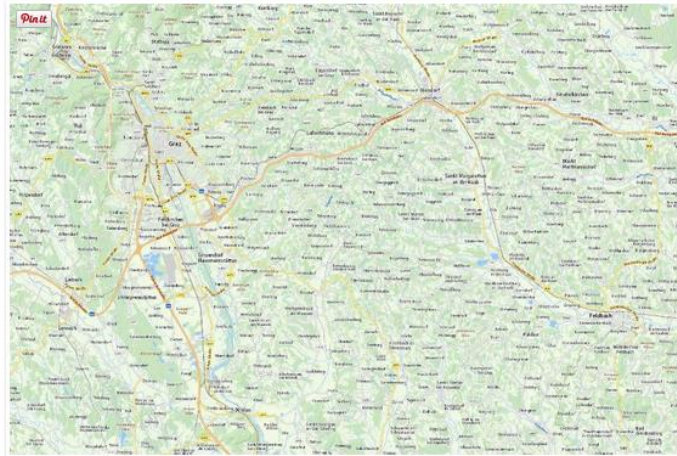
Email...

Subject...

Message...

SEND MASSEGE

LEBENSRAUMVERNETZUNG STEIERMARK



◁ ○ ○ ▷

Projekttitel:

Lebensraumkorridore Steiermark

Projektbeschreibung:

Projekt NATREG – Steiermark: Sicherung der Freiräume für Mensch und Natur. Detaillierte Informationen zum Projekt finden Sie unter www.raumplanung.steiermark.at/cms/beitrag/11305285/621968/

Ansprechpartner:

Ansprechpartner

Datensätze:

Daten als Viewing-Service bis zum Maßstab 1:50000 verfügbar
Weiterführende Informationen siehe Geodatenkatalog.

ZUR KARTE

GEODATEN STEIERMARK

KONTAKTINFORMATIONEN

📍 Roland Grillmayer
☎ +43 676 9410850
📍 Brigittenauer Lände 50-54
✉ roland.grillmayer@umweltbundesamt.at

FOLLOW US



LATEST POST

Blog Beitrag 1

Blog Beitrag 2

Blog Beitrag 3

GET IN TOUCH

Name...



Email...

Subject...

Message...

SEND MASSEGE

GEODATENKATALOG LEBENSRAUMVERNETZUNG

 Geodatenkatalog zum Thema Lebensraumvernetzung  Visualisieren

 Anmelden Deutsch 

This webpage uses cookies. If you continue navigating this page, we will assume you accept this.
[Want to know more about this message ?](#)
[Akzeptieren](#) oder [Get me out of here](#)

 Zurück zur Suche [< Zurück](#) [Nächster >](#)

Korridorflächen Steiermark

 Kontinuierliche Aktualisierung 8 days ago

Ausweisung von Korridorflächen in er Steiermark. Gliederung in lokale und regionale außerpolare Grünzonen / Grünzonen / keine Grünzonen

Download and links



Richtlinie zur Lebensraumvernetzung (engl., PDF 8 MBI)

Über diese Ressource

Kategorien 

Schlüsselwörter

- Steiermark
- Österreich
- Steiermark
- Umwelt

Sprache

- Deutsch

Resource constraints

Nur als Viewing-Service bis zu einen Maßstabsbereich von 1:50000 verfügbar. Daten nicht zum Download freigegeben.

Kontakt

Amt der Steiermärkische Landesregierung

Credit

Nur als Viewing-Service bis zu einen Maßstabsbereich von 1:50000 verfügbar. Daten nicht zum Download freigegeben.

Technische Informationen

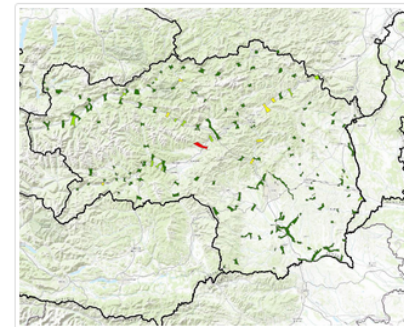
Maßstab

- 1/50000

Herkunft


Dezillierte Beschreibung der Methodik verfügbar unter:
http://www.raumplanung.steiermark.at/cms/dokumente/11305285_621968/19723e6f/Guidelines%20for%20creating%20ecological%20corridors_AS.pdf

 Überblick



 Kontakt

Amt der Steiermärkische Landesregierung



 Räumliche Ausdehnung





GEODATENKATALOG LEBENSRAUMVERNETZUNG

Geodatenkatalog zum Thema Lebensraumvernetzung Visualisieren Anmelden Deutsch

This webpage uses cookies. If you continue navigating this page, we will assume you accept this.
Want to know more about this message?
[Akzeptieren](#) oder [Get me out of here](#)

Suche ...  

Sortieren nach Relevanz - 1 - 11 on 11 -  

SCHLÜSSELWORTER

- Umwelt 11
- Downloadable Data 3
- Wildtierkorridor 4
- Österreich 6
- Oberösterreich 5**

[3 mehr](#)

METADATENKONTAKT



- Umweltbundesamt Wien 3
- Bundesamt für Umwelt BAFU, Fachstelle Geo- und Umweltdatenmanagement 3
- Amt der Steiermärkische Landesregierung 2
- ÖG. Umwelthanwaltschaft 1

JAHRE


- 2015 1
- 2013 1


NENNER DES MASSSTAB



- 200000 2
- 50000 1

Kategorien  ☆☆☆☆☆ 


Regionale Wildtierkorridore Schweiz
Bundesamt für Umwelt BAFU, Fachstelle Geo- und Umweltdatenmanagement








Kategorien  ☆☆☆☆☆ 


Überregionaler Wildtierkorridore Schweiz
Bundesamt für Umwelt BAFU, Fachstelle Geo- und Umweltdatenmanagement








Kategorien  ☆☆☆☆☆ 


Lebensraumkorridore in der Steiermark
Amt der Steiermärkische Landesregierung








Kategorien  ☆☆☆☆☆ 


ACC - Alpen Karpaten Korridor








Kategorien  ☆☆☆☆☆ 


Korridorflächen Steiermark
Amt der Steiermärkische Landesregierung







Kategorien  ☆☆☆☆☆ 

Habitats mit Vernetzungsfunktion in Oberösterreich









GEODATENKATALOG LEBENSRAUMVERNETZUNG

Geodatenkatalog zum Thema Lebensraumvernetzung Deutsch

This webpage uses cookies. If you continue navigating this page, we will assume you accept this.
Want to know more about this message?
[Akzeptieren](#) oder [Get me out of here](#)


< Zurück Nächster >

Wildtierkorridore in Oberösterreich

Ausweisung von Korridorabschnitten in Oberösterreich

Über diese Ressource

Kategorien 

Schlüsselwörter

- Oberösterreich
- Downloadable Data
- Österreich
- Umwelt

Sprache

- Deutsch

Resource constraints Keine parzellenscharfe Abgrenzung. Nicht geeignet um Parzellen aus dem digitalen Kataster zu selektieren

Kontakt

Technische Informationen

Überarbeitungsintervall ["Unbekannt"; "Unbekannt"]

Format


Herkunft Entstehungsgeschichte nicht bekannt

Informationen über die Metadaten

Kontakt

Kontakt

Räumliche Ausdehnung



Zeitliche Ausdehnung

Veröffentlichungsdatum 2015-07-27

i Diese Seite wurde noch nicht veröffentlicht. Erfahre mehr über unveröffentlichte Seiten und klicke hier, wenn du soweit bist.

Hervorheben



Lebensraumvernetzung
Gemeinschaft

Kontaktiere uns Gefällt mir Nachricht senden

DIESE WOCHE
2
Kontaktiere uns

Aktuell
2015

Chronik Info Fotos „Gefällt mir“-Angaben Mehr

INFO

Seite zum Thema Lebensraumvernetzung in Österreich und den angrenzenden Nachbarstaaten
<http://www.lebensraumvernetzung.at/>

FOTOS



Status Foto/Video Veranstaltung/Meilenstein +

Schreib etwas ...

Lebensraumvernetzung hat sein/ihr Titelbild aktualisiert.

